

RELATÓRIO 06 - ANDAMENTO DE CRONOGRAMA
SEMANA 6

PLANO “SUSTENTUAIBILIDADE” DE EDUCAÇÃO AMBIENTAL INTEGRADA:
PROJETO “RECICLEI, RECICLOU!”

Uberaba/MG

2024

a serviço do grupo



ESSE



Seleta

SOMA+

se7e

SELETA LOG



RELATÓRIO DE ATIVIDADES DE CRONOGRAMA – PROJETO “RECICLEI, RECICLOU!”

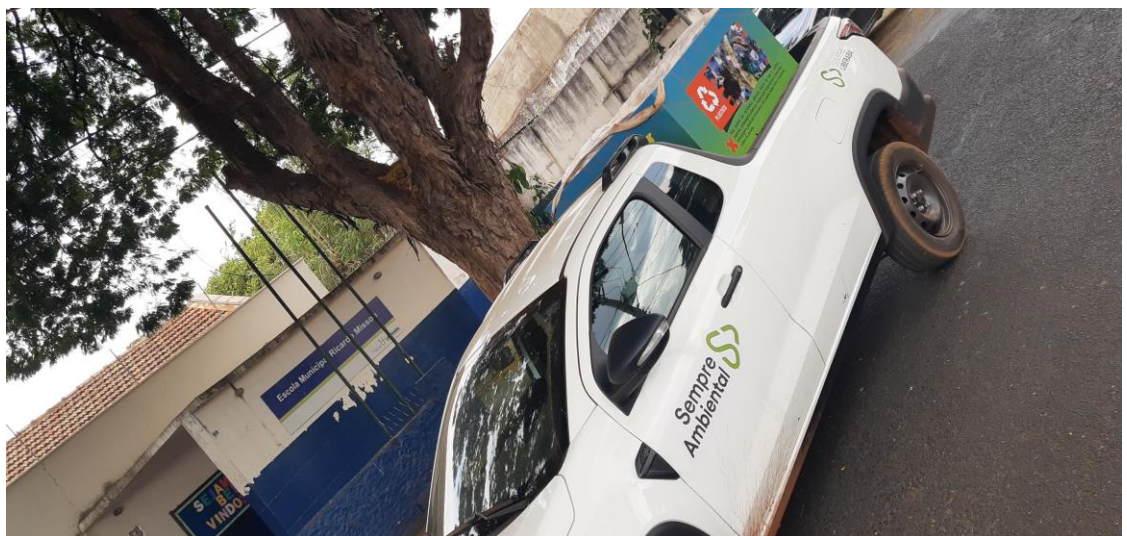
- **Semana 5 (07/10 a 14/10)**

Objetivo:

Objetivo: Monitoramento e ajuste das práticas nas 15 escolas implantadas; preparação das próximas 6 escolas até 14/10.

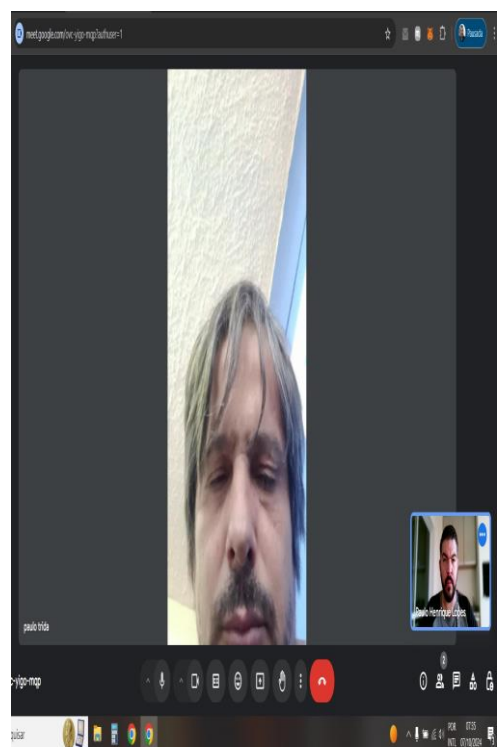
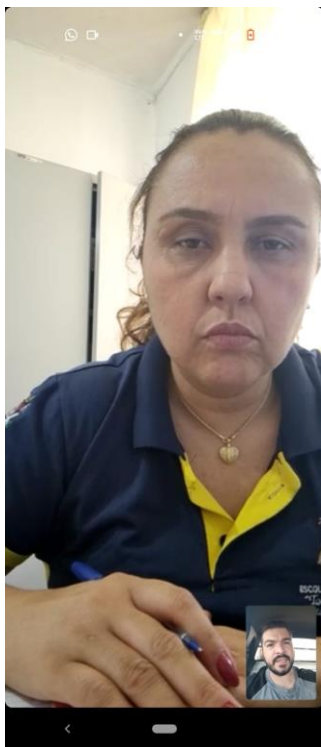
1. *Expansão do projeto de coleta seletiva para mais 5 escolas;*
 2. *Implementação dos projetos nas escolas a serem definidas pela Semed;*
 3. *Preparação das próximas 5 escolas para a implementação;*
- Em continuidade ao planejamento estratégico de coleta seletiva nas escolas, foi realizada a expansão do projeto para mais cinco unidades educacionais. A escolha dessas escolas foi feita com base em análises detalhadas de localização, visando otimizar a logística e garantir uma maior abrangência territorial. Inicialmente, estava previsto expandir para um total de 21 escolas. No entanto, após uma avaliação estratégica, decidiu-se concentrar a implementação em 20 escolas, garantindo maior eficiência operacional e organização. Para a conclusão dessa etapa, aguarda-se apenas a finalização da estrutura de coleta na E.M. José Geraldo Guimarães.
 - A implantação seguiu conforme o cronograma previsto, sendo executada na última segunda-feira (07/10) nas escolas São Judas Tadeu, Jane Luce, Boa Vista, Ricardo Misson e Santa Maria.







- Com o intuito de acelerar a finalização da entrega das estruturas de coleta seletiva, especialmente em função da proximidade do período chuvoso, foi formada a quarta e última turma de diretores e professores. O objetivo foi garantir que as escolas se adequassem ao correto posicionamento dos Pontos de Entrega Voluntária (PEVs), assegurando a eficácia do projeto e minimizando impactos climáticos.



- Na sexta-feira (11/10), foram realizados os treinamentos prévios, na parte da manhã, conforme imagens acima, além das capacitações faltantes da diretoria da E. M. Boa Vista, Jane Luce e São Judas, capacitando os gestores escolares para a implementação adequada



dos PEVs. Ainda no mesmo dia, no período da tarde, foi concluída a entrega das estruturas. As escolas que receberam o projeto nesta etapa foram: Escola Municipal/CEMEI Hildo Toti, Escola Municipal Monteiro Lobato, Escola Municipal Juscelino Kubitschek e Escola Municipal Claudia Mesquita.



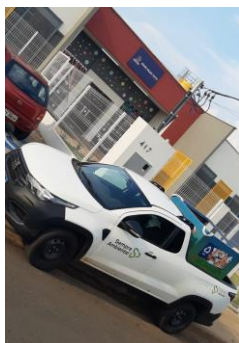


4. *Distribuição de materiais informativos/apoio nas escolas e instalação;*
 5. *Ajustes na implementação com base nos feedbacks iniciais;*
 6. *Avaliação/suporte técnico nas escolas que já implementaram o projeto;*
- Com a entrega das estruturas de coleta seletiva concluída nas escolas, conforme fotos a seguir, a próxima etapa envolve a distribuição de materiais informativos e de apoio, essenciais para orientar alunos, professores e a comunidade escolar sobre o correto uso dos



Pontos de Entrega Voluntária (PEVs). Esses materiais têm como objetivo reforçar as práticas de reciclagem e a conscientização ambiental de forma clara e acessível a todos.

- Após a instalação dos PEVs e a distribuição dos materiais, será realizado um processo contínuo de avaliação e ajustes. Os feedbacks iniciais recebidos das escolas que já implementaram o projeto estrutural serão fundamentais para identificar possíveis melhorias no fluxo de coleta e na adesão ao programa. Esses ajustes visam otimizar a operação e garantir que o projeto esteja totalmente adaptado às realidades de cada unidade escolar.
- Agora que as estruturas estão instaladas e a fase inicial está consolidada, será solicitada uma reunião com o Convale para apresentação parcial do projeto e validação dos próximos passos. Nesse encontro, discutiremos a organização das sensibilizações em cada escola e as recomendações necessárias para fortalecer a adesão ao projeto. Além disso, será definida a data para o início das rotas de coleta, que ocorrerá com a chegada do caminhão que atenderá as escolas. Também será alinhada a parceria complementar à rota da Cooperu, garantindo a eficiência da coleta seletiva em toda a rede.



Atenciosamente,

Paulo Henrique Lopes Alves

Gestor de Educação Ambiental e Apoio Comunitário

Grupo Esse