

RELATÓRIO 11 - ANDAMENTO DE CRONOGRAMA E OUTRAS AÇÕES

PLANO “SUSTENTUABILIDADE” DE EDUCAÇÃO AMBIENTAL INTEGRADA: PROJETO “RECICLEI, RECICLOU!”

Uberaba/MG

2024

a serviço do grupo



ESSE



Seleta

SOMA+

se7e

SELETA LOG



RELATÓRIO DE ATIVIDADES – PROJETO “RECICLEI, RECICLOU!”

1. INTRODUÇÃO

O projeto "Reciclei, Reciclou!" tem como objetivo promover a educação ambiental e a prática da coleta seletiva nas escolas, incentivando alunos, professores e comunidades a adotarem hábitos mais sustentáveis. Esta iniciativa busca não apenas aumentar a quantidade de resíduos recicláveis coletados, mas também melhorar a qualidade do material, garantindo maior aproveitamento e impacto positivo na cadeia de reciclagem.

Nesta fase inicial de execução, esforços estão concentrados em estruturar as rotas de coleta e engajar as escolas participantes, enquanto ajustamos metodologias que assegurem eficiência e resultados mensuráveis. Este relatório apresenta o panorama atual do projeto, os desafios encontrados e as estratégias em desenvolvimento para alcançar os objetivos estabelecidos.

2. AÇÕES/ATIVIDADES EXECUTADAS E PREVISTAS

O projeto "Reciclei, Reciclou!" encontra-se em fase de execução. Nesta semana, estamos aguardando para dar início à rota com nosso caminhão dedicado. Enquanto isso, as coletas têm sido realizadas por nossa assessoria utilizando o veículo Fiat Strada da Sempre Uberaba, com acompanhamento diário e constante interação com diretores e professores das escolas participantes.

Para fins de mensuração e estabelecimento de metas, já foram coletados dados preliminares em três escolas:

- Uma escola com 704 alunos reuniu 98 kg de materiais recicláveis;
- Uma escola com 148 alunos, coletou cerca de 50kg;





- Outra escola, com 1323 alunos, coletou cerca de 70 kg.

Esses dados (medidos diretamente na balança da cooperativa) indicam que a quantidade de resíduos coletados não está diretamente relacionada ao número de alunos, mas sim ao nível de engajamento e sensibilização da comunidade escolar. Observamos, ainda, que em uma das escolas os resíduos recicláveis foram misturados, o que reduziu sua reciclabilidade.

Diante dessa situação, estamos continuamente embasando um sistema de bonificação para as escolas baseado em um índice/score que levará em conta não apenas a quantidade de materiais recicláveis coletados, mas também a qualidade desses resíduos, incentivando práticas mais eficazes de separação e descarte.

Assim, em decorrência da mistura de resíduos identificada em uma das escolas, estamos avaliando uma data mais apropriada para reunir todos os participantes do projeto e intensificar o treinamento sobre a correta separação dos materiais recicláveis.

Essa iniciativa visa reforçar a conscientização e capacitação das equipes escolares, assegurando que as práticas adotadas contribuam para a qualidade do material coletado. Dessa forma, esperamos alcançar maior eficiência no processo de reciclagem e potencializar os resultados do projeto, fortalecendo o engajamento das comunidades escolares e o impacto ambiental positivo.

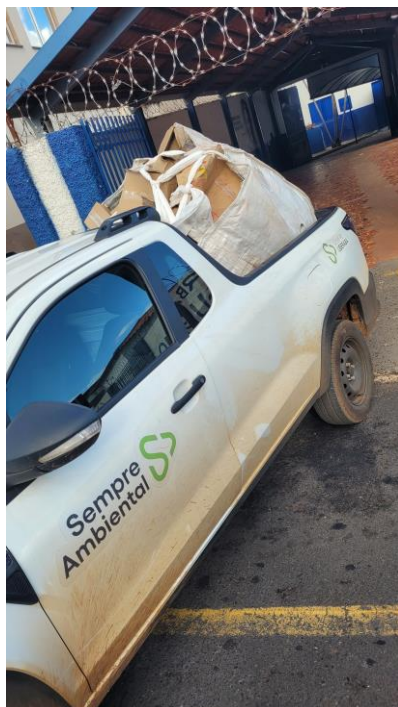
O andamento do projeto está sendo monitorado e ajustes serão realizados conforme necessário para garantir seu sucesso e impacto positivo. Continuaremos informando os avanços nas próximas etapas.

Ainda em relação ao projeto e a rota a ser percorrida, foi enviado um e-mail para a cooperativa informando o itinerário planejado para o caminhão que atenderá o projeto, responsável por buscar os resíduos nas escolas participantes. A comunicação visa alinhar uma parceria com a Cooperu, permitindo que também sejam coletados materiais dos pontos de coleta mantidos pela cooperativa ao longo desse trajeto, de acordo com a premissa contratual alinhada na concessão, que é de sermos parceiros na coleta seletiva do município.





Essa estratégia busca otimizar a logística, garantindo maior eficácia e desempenho na rota realizada pela Cooperu, ao mesmo tempo em que fortalece a colaboração entre o projeto "Reciclei, Reciclou!" e a cooperativa, ampliando o impacto da iniciativa na gestão dos resíduos recicláveis, atendendo o contrato e nossa ordem de serviço em Uberaba/MG.



Atenciosamente,

Paulo Henrique Lopes Alves
Gestor de Educação Ambiental e Apoio Comunitário
A serviço da Sempre Uberaba | Grupo Esse

